



■フィルター仕様

製品番号	フィルター		フィルター枠		ハンドル	
	材質	仕様	材質	厚み	材質	径
高性能タイプ	材質	ニッケル多孔体	材質	SUS304	材質	SUS304
	厚み	プレフィルター :7mm ヒートシンクフィルター :2mm	厚み	0.8mm	厚み	φ3.0
スタンダードタイプ (製品番号末尾にA付)	材質	ニッケル多孔体	材質	SUS304	材質	SUS304
	厚み	10mm	厚み	0.8mm	厚み	φ3.0

■チャントルフィルターのサイズ別風量換算表

製品番号	製品サイズ (mm)			有効面積 (㎡)	面風速 m/sec				
	幅	高さ	厚み		1.00	1.50	2.00	2.50	3.00
SCF-5050 SCF-5050A	500	500	27	0.211	12.7 m <sup>3</sup> /min 759.6 m <sup>3</sup> /h	19.0 m <sup>3</sup> /min 1139.4 m <sup>3</sup> /h	25.3 m <sup>3</sup> /min 1519.2 m <sup>3</sup> /h	31.7 m <sup>3</sup> /min 1899.0 m <sup>3</sup> /h	38.0 m <sup>3</sup> /min 2278.8 m <sup>3</sup> /h
SCF-5040 SCF-5040A	500	400	27	0.165	9.9 m <sup>3</sup> /min 594.0 m <sup>3</sup> /h	14.9 m <sup>3</sup> /min 891.0 m <sup>3</sup> /h	19.8 m <sup>3</sup> /min 1188.0 m <sup>3</sup> /h	24.8 m <sup>3</sup> /min 1485.0 m <sup>3</sup> /h	29.7 m <sup>3</sup> /min 1782.0 m <sup>3</sup> /h
SCF-5030 SCF-5030A	500	300	27	0.119	7.1 m <sup>3</sup> /min 428.4 m <sup>3</sup> /h	10.7 m <sup>3</sup> /min 642.6 m <sup>3</sup> /h	14.3 m <sup>3</sup> /min 856.8 m <sup>3</sup> /h	17.9 m <sup>3</sup> /min 1071.0 m <sup>3</sup> /h	21.4 m <sup>3</sup> /min 1285.2 m <sup>3</sup> /h
SCF-5025 SCF-5025A	500	250	27	0.096	5.8 m <sup>3</sup> /min 345.6 m <sup>3</sup> /h	8.6 m <sup>3</sup> /min 518.4 m <sup>3</sup> /h	11.5 m <sup>3</sup> /min 691.2 m <sup>3</sup> /h	14.4 m <sup>3</sup> /min 864.0 m <sup>3</sup> /h	17.3 m <sup>3</sup> /min 1036.8 m <sup>3</sup> /h
SCF-4040 SCF-4040A	400	400	27	0.129	7.7 m <sup>3</sup> /min 464.4 m <sup>3</sup> /h	11.6 m <sup>3</sup> /min 696.6 m <sup>3</sup> /h	15.5 m <sup>3</sup> /min 928.8 m <sup>3</sup> /h	19.4 m <sup>3</sup> /min 1164.0 m <sup>3</sup> /h	23.2 m <sup>3</sup> /min 1393.2 m <sup>3</sup> /h
SCF-3030 SCF-3030A	300	300	27	0.067	4.0 m <sup>3</sup> /min 241.2 m <sup>3</sup> /h	6.0 m <sup>3</sup> /min 361.8 m <sup>3</sup> /h	8.0 m <sup>3</sup> /min 482.4 m <sup>3</sup> /h	10.1 m <sup>3</sup> /min 603.0 m <sup>3</sup> /h	12.1 m <sup>3</sup> /min 723.6 m <sup>3</sup> /h
SCF-2525 SCF-2525A	250	250	27	0.044	2.6 m <sup>3</sup> /min 158.4 m <sup>3</sup> /h	4.0 m <sup>3</sup> /min 237.6 m <sup>3</sup> /h	5.3 m <sup>3</sup> /min 316.8 m <sup>3</sup> /h	6.6 m <sup>3</sup> /min 396.0 m <sup>3</sup> /h	7.9 m <sup>3</sup> /min 475.2 m <sup>3</sup> /h
SCF-2550 SCF-2550A	250	500	27	0.096	5.8 m <sup>3</sup> /min 345.6 m <sup>3</sup> /h	8.6 m <sup>3</sup> /min 518.4 m <sup>3</sup> /h	11.5 m <sup>3</sup> /min 691.2 m <sup>3</sup> /h	14.4 m <sup>3</sup> /min 864.0 m <sup>3</sup> /h	17.3 m <sup>3</sup> /min 1036.8 m <sup>3</sup> /h
SCF-2020 SCF-2020A	200	200	27	0.025	1.5 m <sup>3</sup> /min 90.0 m <sup>3</sup> /h	2.3 m <sup>3</sup> /min 135.0 m <sup>3</sup> /h	3.0 m <sup>3</sup> /min 180.0 m <sup>3</sup> /h	3.8 m <sup>3</sup> /min 225.0 m <sup>3</sup> /h	4.5 m <sup>3</sup> /min 270.0 m <sup>3</sup> /h
SCF-4412 SCF-4412A	440	120	27	0.032	1.9 m <sup>3</sup> /min 115.2 m <sup>3</sup> /h	2.9 m <sup>3</sup> /min 172.8 m <sup>3</sup> /h	3.8 m <sup>3</sup> /min 230.4 m <sup>3</sup> /h	4.8 m <sup>3</sup> /min 288.0 m <sup>3</sup> /h	5.8 m <sup>3</sup> /min 345.6 m <sup>3</sup> /h
SCF-2511 SCF-2511A	φ250	115	27	0.093	5.6 m <sup>3</sup> /min 334.8 m <sup>3</sup> /h	8.4 m <sup>3</sup> /min 502.2 m <sup>3</sup> /h	11.2 m <sup>3</sup> /min 669.6 m <sup>3</sup> /h	14.0 m <sup>3</sup> /min 837.0 m <sup>3</sup> /h	16.7 m <sup>3</sup> /min 1004.4 m <sup>3</sup> /h

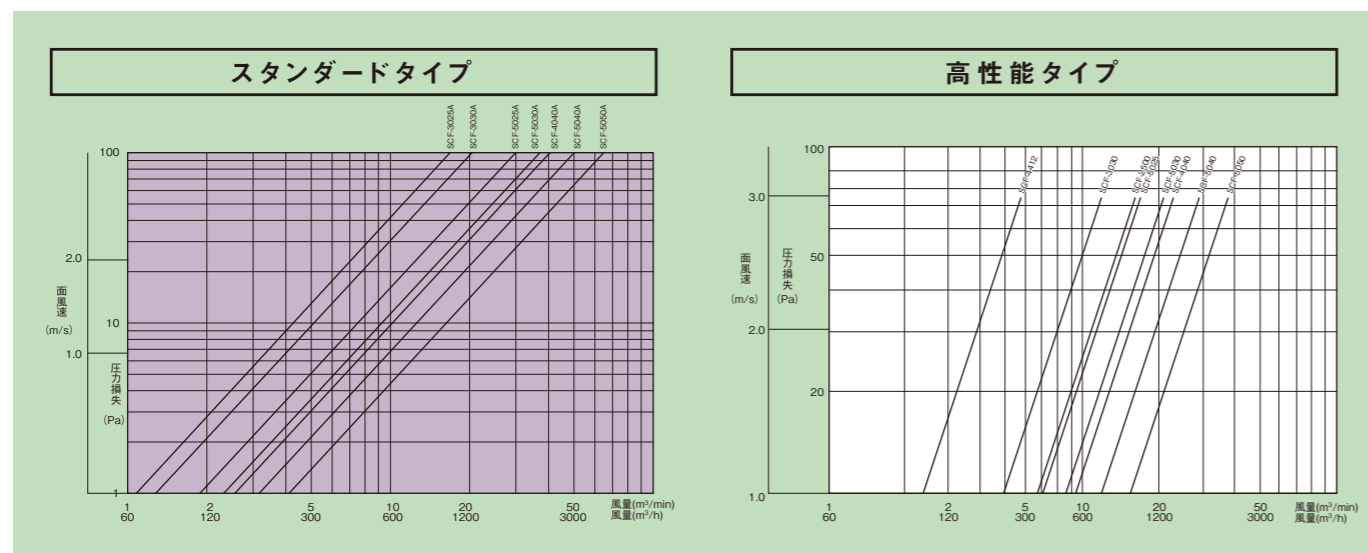
■チャントルフィルターのサイズ別風量換算表

製品番号	製品サイズ (mm)	面積 (㎡)	圧力損失 (Pa)				
			1.00	1.50	2.00	2.50	3.00
SCF-5050	500×500	0.211	10.0Pa	24.0Pa	31.0Pa	57.0Pa	76.0Pa
SCF-5050A	500×500	0.211	13.4Pa	24.8Pa	38.3Pa	53.5Pa	74.6Pa

(ご注意) 上記の製品番号以外のサイズの製品がございます。当社までお問合せください。

※ SCF-5050A 線枠内は推奨使用範囲です。

■面風速と風量・圧力損失の関係図



●取扱い店

熱と空気をデザインする  
YAMAOKA DESIGNING  
ISO 14001 / ISO 9001 認証取得  
**山岡金属工業株式会社**  
本社 / 〒570-8585 大阪府守口市東郷通2丁目7番30号  
TEL. (06) 6996-2351 FAX. (06) 6997-3045  
東京支店 / 〒101-0052 東京都千代田区神田小川町1-6-4 新福神ビル9階  
TEL. (03) 3255-6755 FAX. (03) 3255-6722  
<http://www.silkroom.co.jp/> [info@silkroom.co.jp](mailto:info@silkroom.co.jp)  
(ISO 14001 認証:本社) (ISO 9001 認証:家庭用ガス調理機器 本社)  
◆ミュージアム夢工房を本社に併設しております。

業務用高性能グリスフィルター

AIR TREATMENT SYSTEM  
**Chantoru Filter**  
チャントルフィルター

高性能タイプ

スタンダードタイプ

**YAMAOKA**  
山岡金属工業株式会社



# 厨房に安心と快適環境をお届けします。

山岡金属工業は、これまでの業務用調理機器開発製造の技術を活かし、排気ダクト内へのオイルミスト浸入を低減する高性能グリスフィルター「チャントルフィルター」シリーズを開発いたしました。「チャントルフィルター」シリーズは、「グリス除去装置の構造等の基準(平成8年8月15日付 消防予第162号)に準拠した(社)日本厨房工業会認定品で、安心してご使用いただけます。

## 【チャントルフィルターの特徴】

- 総務省消防庁「グリス除去装置の構造等の基準(平成8年8月15日付消防予第162号)」に準拠した(社)日本厨房工業会認定品で安心してご使用いただけます。
- 低い圧力損失で、高い油脂分除去が可能になりました。
  - ◆「チャントルフィルター」は、油脂分捕集能力が高く、ダクト火災の原因であるダクトへの油脂分の流入を軽減します。
  - ◆「チャントルフィルター」は、高い油脂分捕集能力を持ちながら、圧力損失が低いので厨房内の換気環境が向上します。
  - ◆「チャントルフィルター」を使用しますと、その高い油脂分捕集能力によりダクトの汚れが軽減され、ダクト清掃の頻度が減り結果的にランニングコストの低下と安全性を保てます。

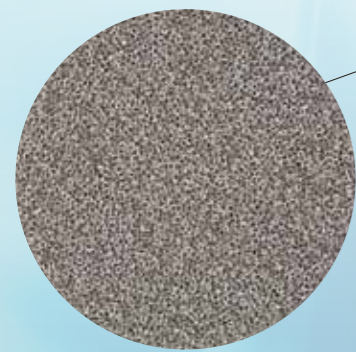
## 【便利でお得なレンタルシステム】

- チャントルフィルターは便利でお得なメンテナンスフリーのレンタルサービスシステムを採用しております。

## チャントルフィルター [スタンダードタイプ]

濾材は堅牢で軽量な、特殊製法の3次元ニッケル多孔体フィルターを採用しています。

((社)日本厨房工業会認定品/認定番号04-002-5803)  
特殊製法の多孔体発泡金属の採用で、従来のパッフルタイプより“低圧力損失”で“高オイルミスト除去率”を実現しました。  
除去率:85%(社内測定データによる)



フィルターアップ図



断面図

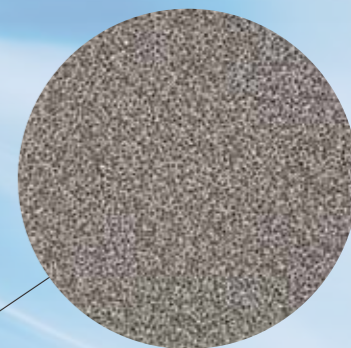


(社)日本厨房工業会認定品

## チャントルフィルター [高性能タイプ]

新油煙捕集方式(プレフィルター+ヒートシンクフィルター)「特許出願済」及び、特殊製法の三次元ニッケル多孔体フィルターを採用、高い油煙捕集を実現しました。

((社)日本厨房工業会認定品/認定番号06-002-5801)  
厚みと形状の違う多孔体発泡金属の組合せで(特許出願済)、さらに高い“オイルミスト除去率”を実現しました。  
除去率:90%(社内測定データによる)



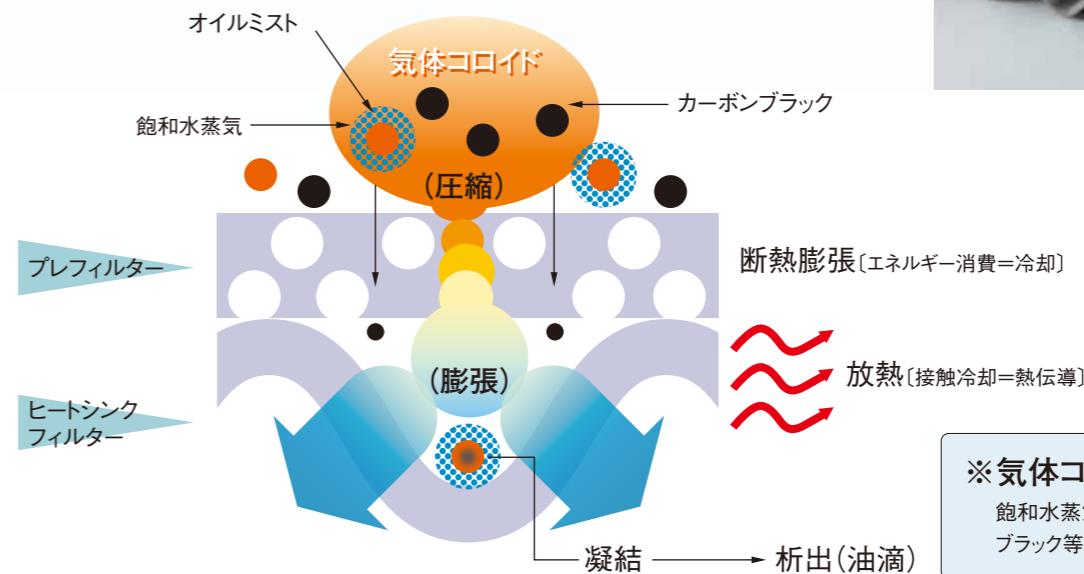
フィルターアップ図



(社)日本厨房工業会認定品



## 【油煙の捕集のしくみ】



※気体コロイドとは  
飽和水蒸気、油煙(オイルミスト)、カーボンブラック等の混合気体のことです。

プレフィルターを通過する1μm以下のカーボンブラックが凝結核となり、断熱膨張で冷却された飽和水蒸気や油煙と結合し、析出され、ヒートシンクフィルター内で効率よく捕集されます。